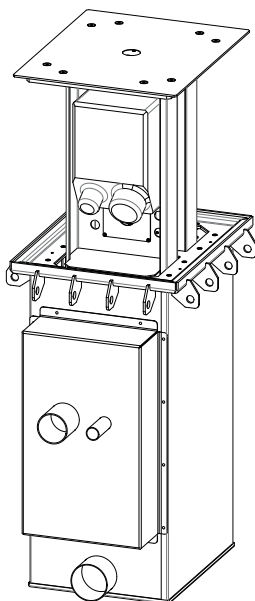


GARDA B25

PL Mechaniczny słupek
zasilający



GARDA B25



MECHANICZNY, CHOWANY
SŁUPEK ZASILAJĄCY

 **BRAMAR**[®]
M. Raczyński R. Raczyński Sp. j.

Dla zapewnienia optymalnej pracy słupka, zaleca się postępować zgodnie z wytycznymi zawartymi w niniejszej instrukcji i odpowiadającymi im rysunkami.

- Standardowo słupek wyposażony jest w 2 gniazda 230V/16A IP68 i 2 gniazda 400V/16A IP 67 oraz złączkę powietrza sprężonego.
- Podnoszenie realizowane jest za pomocą korby lub wkrętarki. System posiada zabezpieczenie całkowitego wysunięcia.
- W stanie normalnym (nieużytkowanym) skrzynka słupka schowana jest pod posadzką. Pokrywa skrzynki nie wystaje ponad podłoże. Zamknięta skrzynka zasilająca z żeliwną klapą zewnętrzną umożliwia przejezdność i całkowite wykorzystanie powierzchni.
- Betonowa studnia skrzynki osadzona jest w podłożu.
- Skrzynkę żelbetową (element dostarczany przez producenta) w wykopie należy ustawić tak, aby górna, schowana krawędź skrzynki wystawała ok. 3cm nad poziom posadzki.
- Do spodu studni należy doprowadzić instalację kanalizacyjną umożliwiającą odpływ wody.

Uwaga! Nie wolno umieścić górnej krawędzi pokrywy skrzynki poniżej poziomu projektowanej posadzki.

INSTRUKCJA UŻYTKOWANIA

Podnoszenie słupka

1. Zdejmij zaślepkę śruby napędowej odkręcając imbusową śrubę blokującą w kierunku przeciwnym do ruchu wskazówek zegara.
2. Nałóż klucz nasadowy 17 na śrubę napędową.
3. Przy pomocy korbki lub wkrętarki, wsuń słupek używając „lewych” obrotów (kierunek przeciwny do ruchu wskazówek zegara) aż do wyczuwalnego oporu.
4. Wyjmij klucz nasadowy, zabezpiecz otwór zaślepką i zablokuj imbusową śrubą blokującą obracając ją w kierunku zgodnym z ruchem wskazówek zegara.

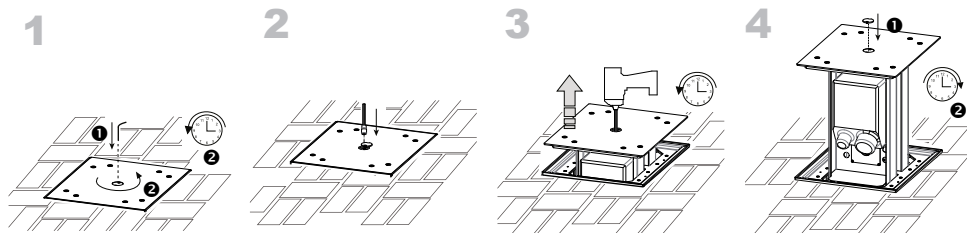
Opuszczanie słupka

1. Zdejmij zaślepkę śruby napędowej odkręcając imbusową śrubę blokującą w kierunku przeciwnym do ruchu wskazówek zegara.
2. Nałóż klucz nasadowy 17 na śrubę napędową.
3. Przy pomocy wkrętarki, wsuń słupek używając „prawych” obrotów (kierunek zgodny z ruchem wskazówek zegara) aż do wyczuwalnego oporu.
4. Wyjmij klucz nasadowy, zabezpiecz otwór zaślepką i zablokuj imbusową śrubą blokującą obracając ją w kierunku zgodnym z ruchem wskazówek zegara.

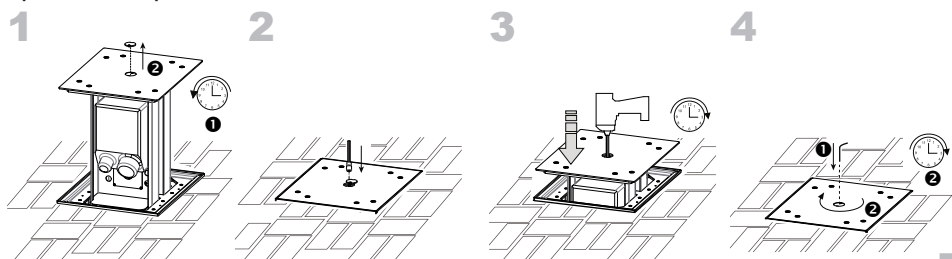


UWAGA Siła sprzęgła wkrętarki powinna być odpowiednio dopasowana do obciążenia, aby nie uszkodzić blokady śruby napędowej. W przypadku pojawienia się wątpliwości należy użyć ręcznej korbki. Użycie korbki daje większą kontrolę nad siłą użytą do kręcenia śruby napędowej.

Podnoszenie słupka



Opuszczanie słupka





Bramar M. Raczyński R. Raczyński Sp.j.

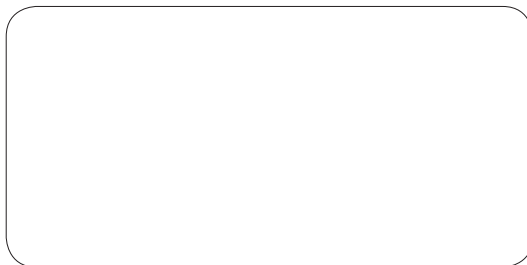
ul. Królowej Jadwigi 1
26-600 Radom

Tel. 48 333 24 02

Fax 48 333 07 56

email: bramar@bramar.pl

www.bramar.pl www.bramyhangarowe.pl



Zalecamy aby instalacja była zgodna z odpowiednimi przepisami, załączoną instrukcją oraz normami EN 12453 i EN 12445.

Biorąc pod uwagę nieustanne udoskonalanie naszych produktów zastrzegamy sobie prawo do wprowadzania odpowiednich modyfikacji bez wcześniejszego powiadomienia.