

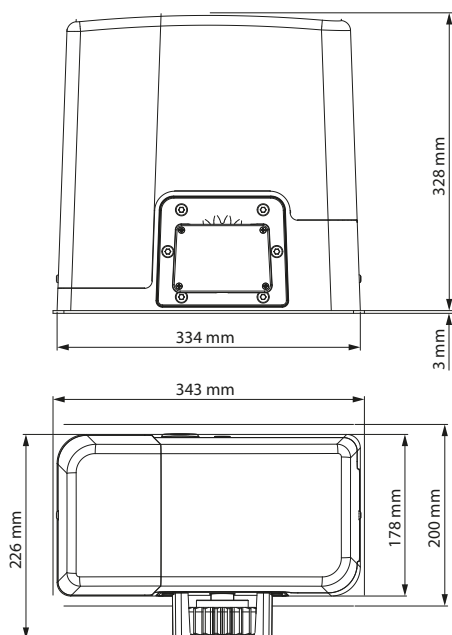


ayros

Elektromechaniczny
napęd do bram przesuwnych



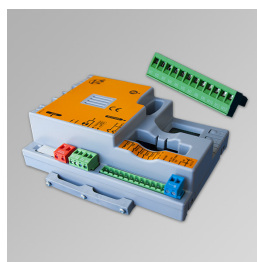
DANE TECHNICZNE



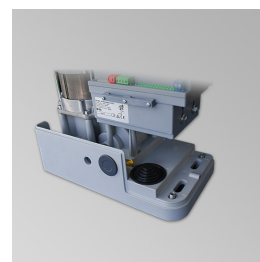
	Opis	ayros 400	ayros 800	ayros 1200
Kod producenta		23C031	23C032	23C033
Zasilanie		230 V 50 Hz	230 V 50 Hz	230 V 50 Hz
Max moc silnika (W)		350	500	600
Pobór prądu (A)	bez obciążenia	1,5	1,6	2
	z obciążeniem	1,7	2	2,6
Maksymalna siła ciągu (N)		400	670	950
Maksymalna waga bramy (kg)		400	800	1200
Waga napędu (kg)		14	15	16
Intensywność pracy (%)		30	30	30

CECHY PRODUKTU

- ▶ maksymalna waga bramy do 1200 kg
- ▶ magnetyczny wyłącznik krańcowy
- ▶ cyfrowy programator
- ▶ wbudowany encoder
- ▶ 2 wejścia fotobarier z funkcją testu
- ▶ elektrohamulec
- ▶ funkcja "furtki"
- ▶ wyjście oświetlenia dodatkowego
- ▶ dostępne modele: do bram o masie do 400kg, 800kg i 1200 kg



Wyjmowalna listwa zaciskowa



Aluminiowa obudowa

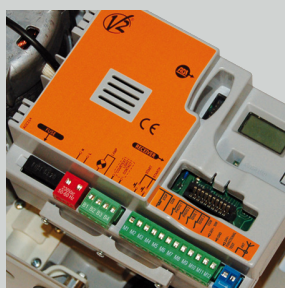


Magnetyczny wył. krańcowy



Nowoczesne wzornictwo

- ▶ dokładna i bezpieczna praca dzięki wbudowanemu encoderowi
- ▶ funkcja wykrywania przeszkód
- ▶ funkcja uczenia się czasów otwarcia i zamknięcia
- ▶ możliwość zsynchronizowania pracy dwóch napędów ayros przy użyciu modułu SYNCRO
- ▶ licznik cykli pracy z funkcją przypomnienia o wymaganym serwisie



- ▶ autoprogramowanie czasu pracy
- ▶ test urządzeń bezpieczeństwa (fotokomórki, listwy bezpieczeństwa) przed każdym otwarciem bramy
- ▶ autoprogramowanie położeń krańcowych