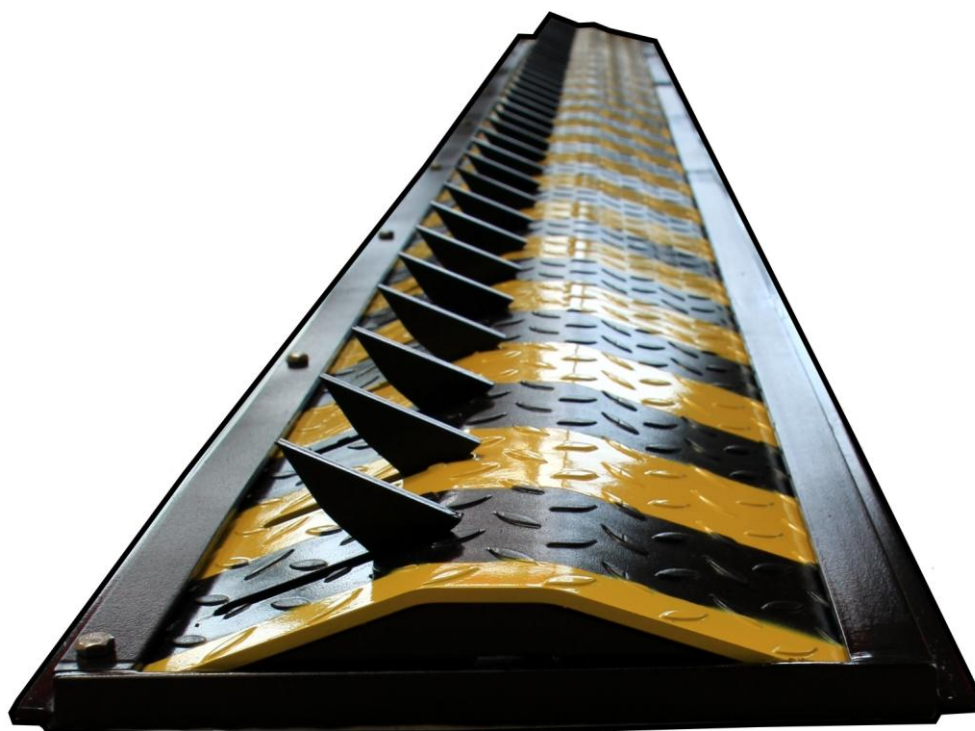


KOLCZATKA DROGOWA



DOKUMENTACJA TECHNICZNA

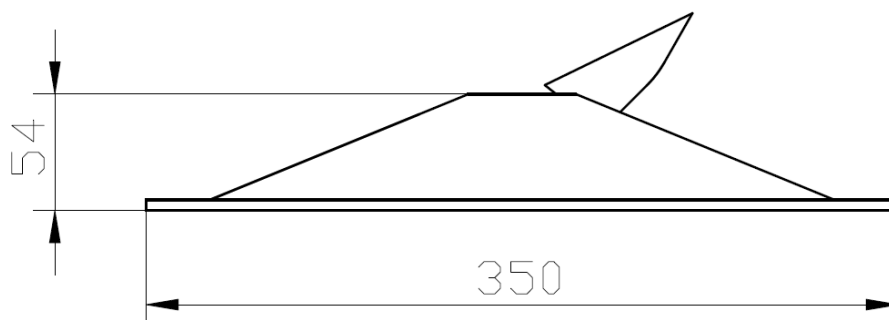
OPIS TECHNICZNY



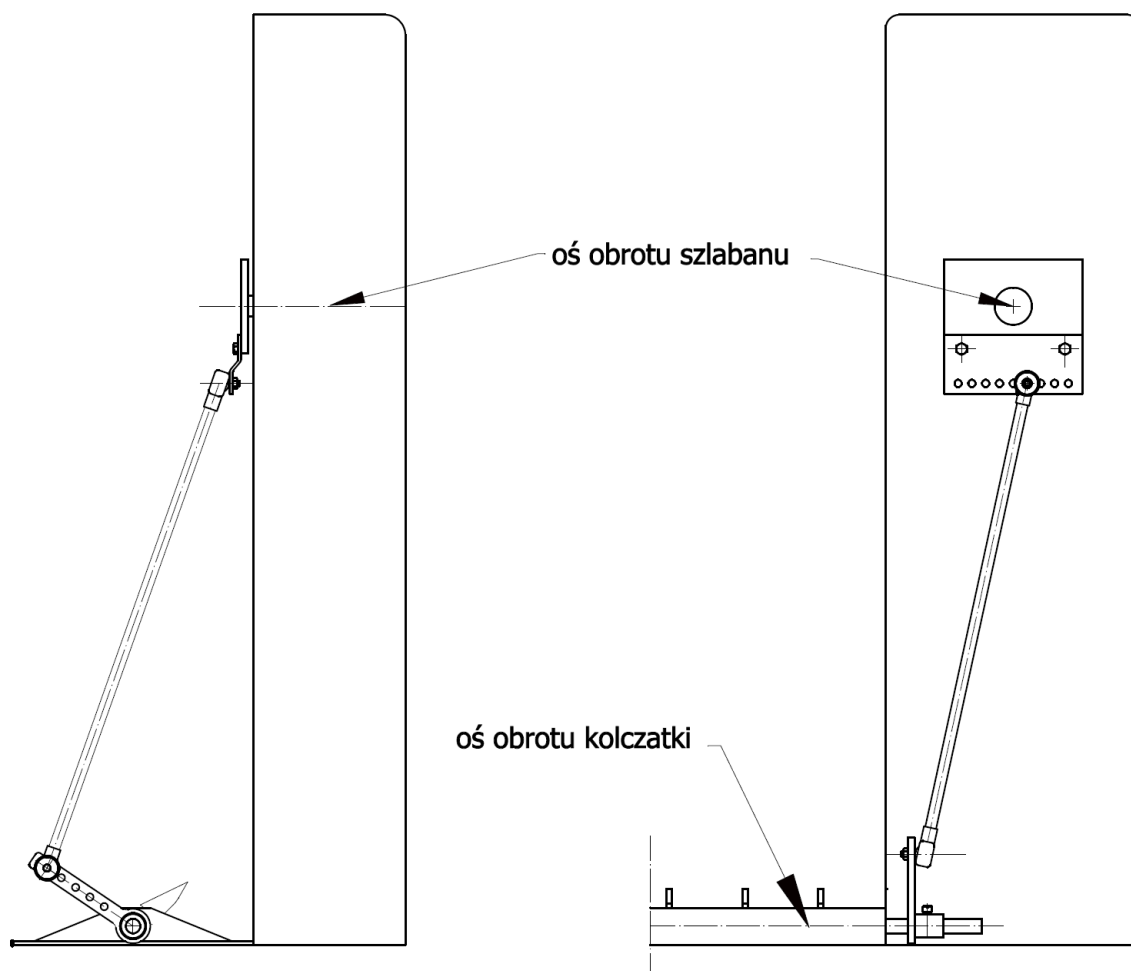
Kolczatka drogowa wykonana jest z blach stalowych o odpowiedniej grubości zapewniających jej odpowiednią sztywność i trwałość. Zabezpieczona podkładem antykorozyjnym oraz farbą nawierzchniową (czarno-żółtą). Istnieje możliwość ocynkowania.

- normalna – przystosowana do obciążeń pojazdów o ciężarze max 3,5 t.
- wzmocniona – przystosowana do obciążeń pojazdów o nacisku 8 t. na oś (max nacisk na 1 oś wg Kodeksu Drogowego).

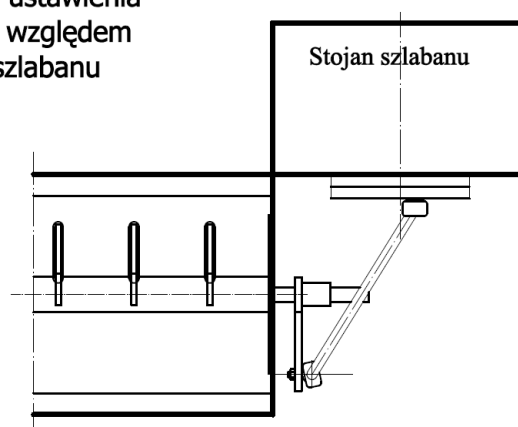
Wymiary kolczatki:



Kolczatka może być sprzężona z każdą zaporą drogową lub posiadać własny napęd. **Uchwyt ramienia zapory współpracujący z napędem kolczatki jest indywidualnie dobierany do każdego typu zapory.**



Schemat ustawienia kolczatki względem stojana szlabanu



OPIS MONTAŻU

Aby prawidłowo zamontować kolczatkę należy postępować według poniższych reguł:

- Kolczatkę należy ustawić na podłożu płaskim, odpowiednio przygotowanym, umożliwiającym jej poprawne zamocowanie,
- Zdjąć blachę nawierzchniową (pokrywę),
- Kolczatkę przytwierdzić do podłoża stalowymi kołkami rozporowymi Ø12,
- Nałożyć pokrywę i dokładnie skręcić śrubami.

Uwaga:

- Nie montować kolczatki na garbach i koleinach,
- Zwrócić szczególną uwagę na poprawne ułożenie pokrywy (musi wejść pomiędzy zakładki ustalające),
- Uchwyt do ramienia zapory drogowej należy dostosować indywidualnie.



BRAMAR M. Raczyński, R. Raczyński Sp. j.
26-600 Radom, ul. Królowej Jadwigi 1, POLAND
tel. (48) 333-24-02 fax. (48) 333-07-56
<http://www.bramar.pl> e-mail: bramar@bramar.pl