

Kolczatka drogowa



1. Opis techniczny.

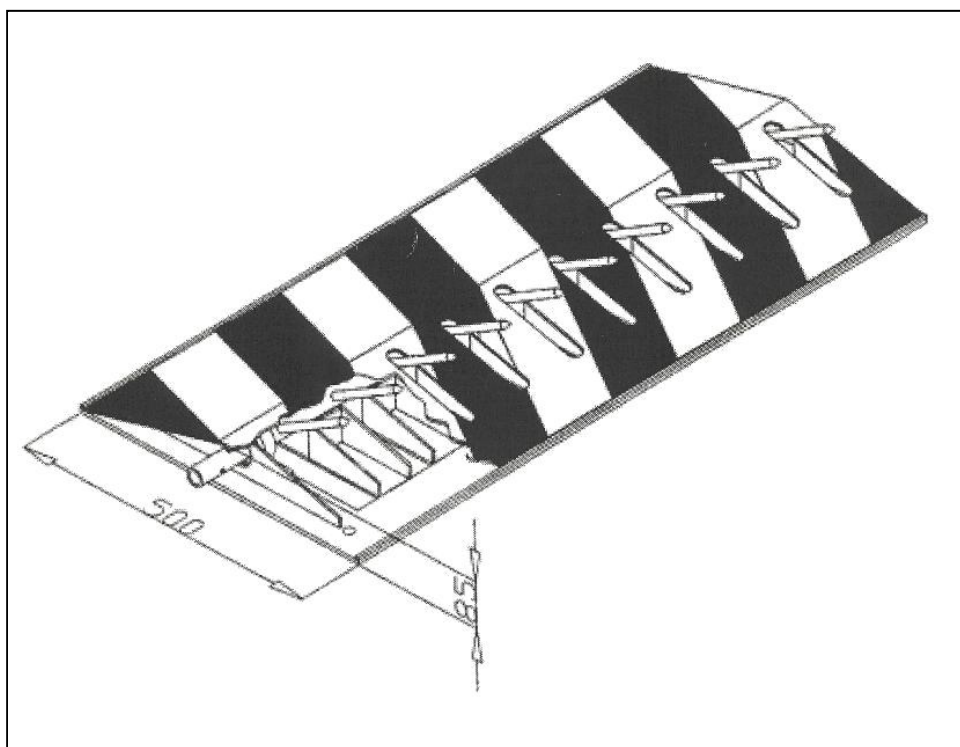


Kolczatka drogowa wykonana jest z blach stalowych o odpowiedniej grubości zapewniających jej odpowiednią sztywność i trwałość. Zabezpieczona podkładem antykorozyjnym oraz farbą nawierzchniową (czarno-żółtą). Istnieje możliwość ocynkowania.

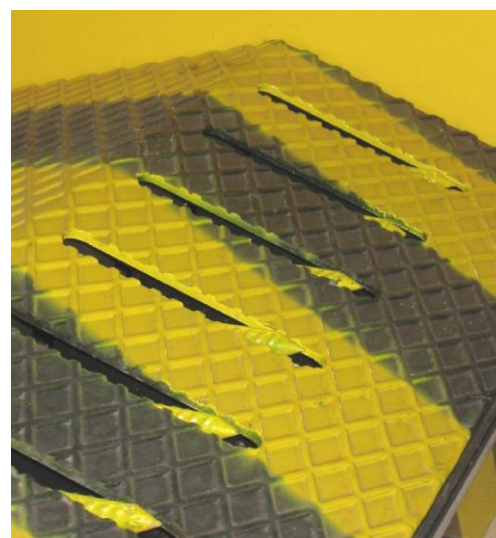
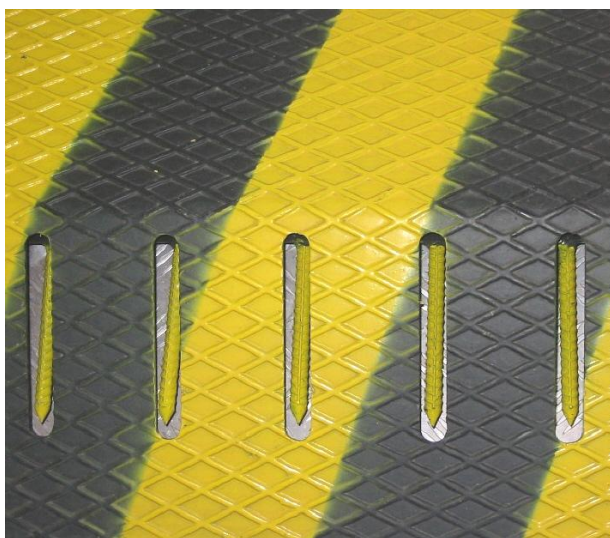
- normalna – przystosowana do obciążeń pojazdów o ciężarze max 3,5 t.
- wzmocniona – przystosowana do obciążeń pojazdów o nacisku 8 t. na oś (max nacisk na 1 oś wg Kodeksu Drogowego).

Kolczatka może być sprzężona z zaporą drogową (np. BARRI 88, MEC 900) lub posiadać własny napęd.

Wymiary kolczatki:



Rys. 1



Rys. 2

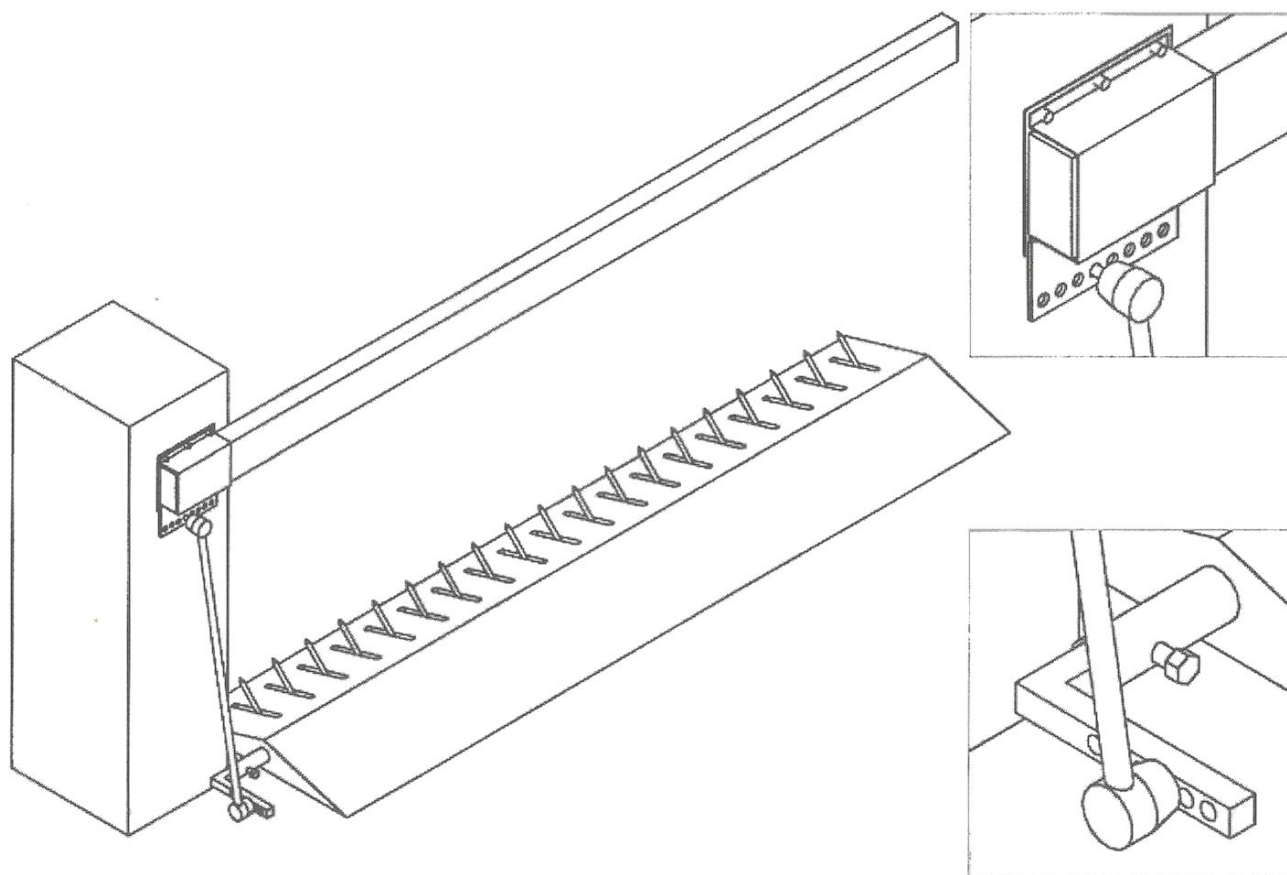
2. Opis montażu.

Aby prawidłowo zamontować kolczatkę należy postępować według poniższych reguł:

- Kolczatkę należy ustawić na podłożu płaskim, odpowiednio przygotowanym, umożliwiającym jej poprawne zamocowanie.
- Zdjąć blachę nawierzchniową (pokrywę).
- Kolczatkę przytwierdzić do podłoża stalowymi kołkami rozporowymi $\varnothing 12$
- Nałożyć pokrywę i dokładnie skręcić śrubami.

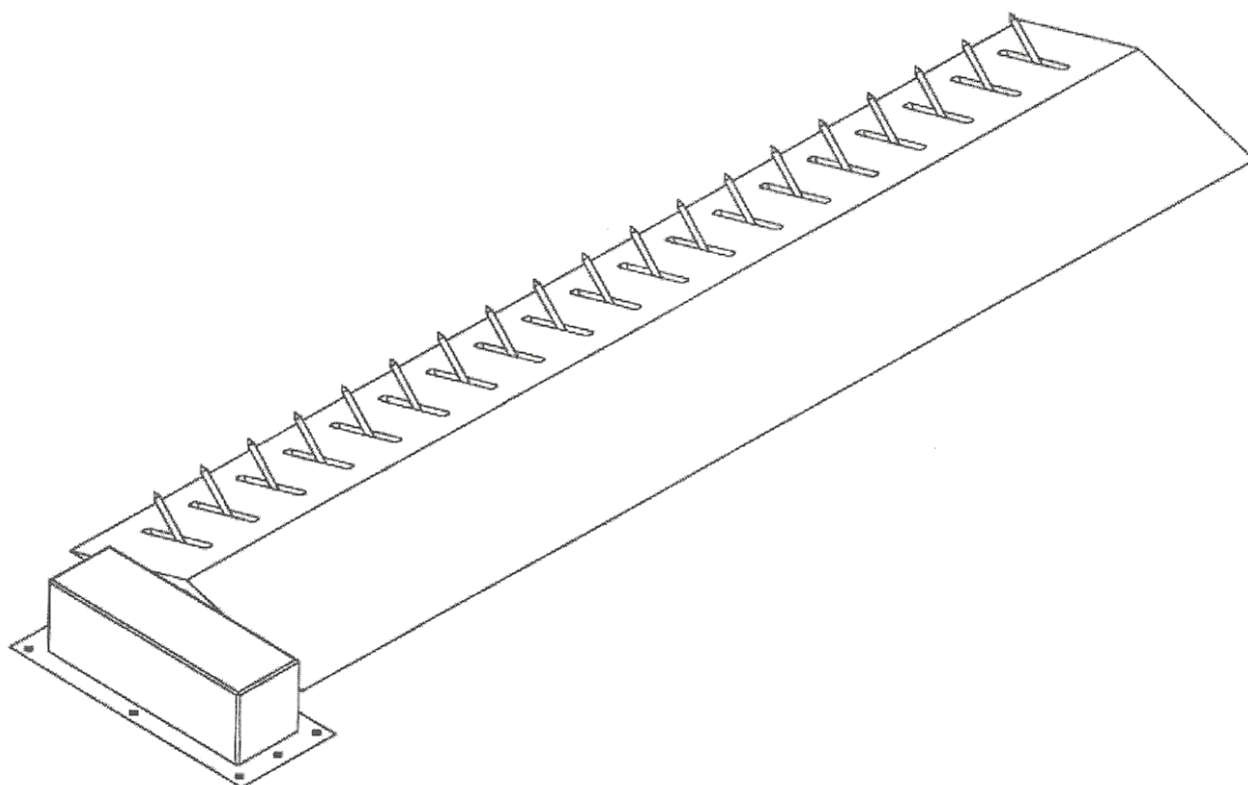
Uwaga:

- nie montować kolczatki na garbach i koleinach,
- zwrócić szczególną uwagę na poprawne ułożenie pokrywy (musi wejść pomiędzy zakładki ustalające),
- na rysunku pokazano konstrukcję kolczatki wzmocnionej.



Rys. 3

Kolczatka z napędem:



Rys. 4